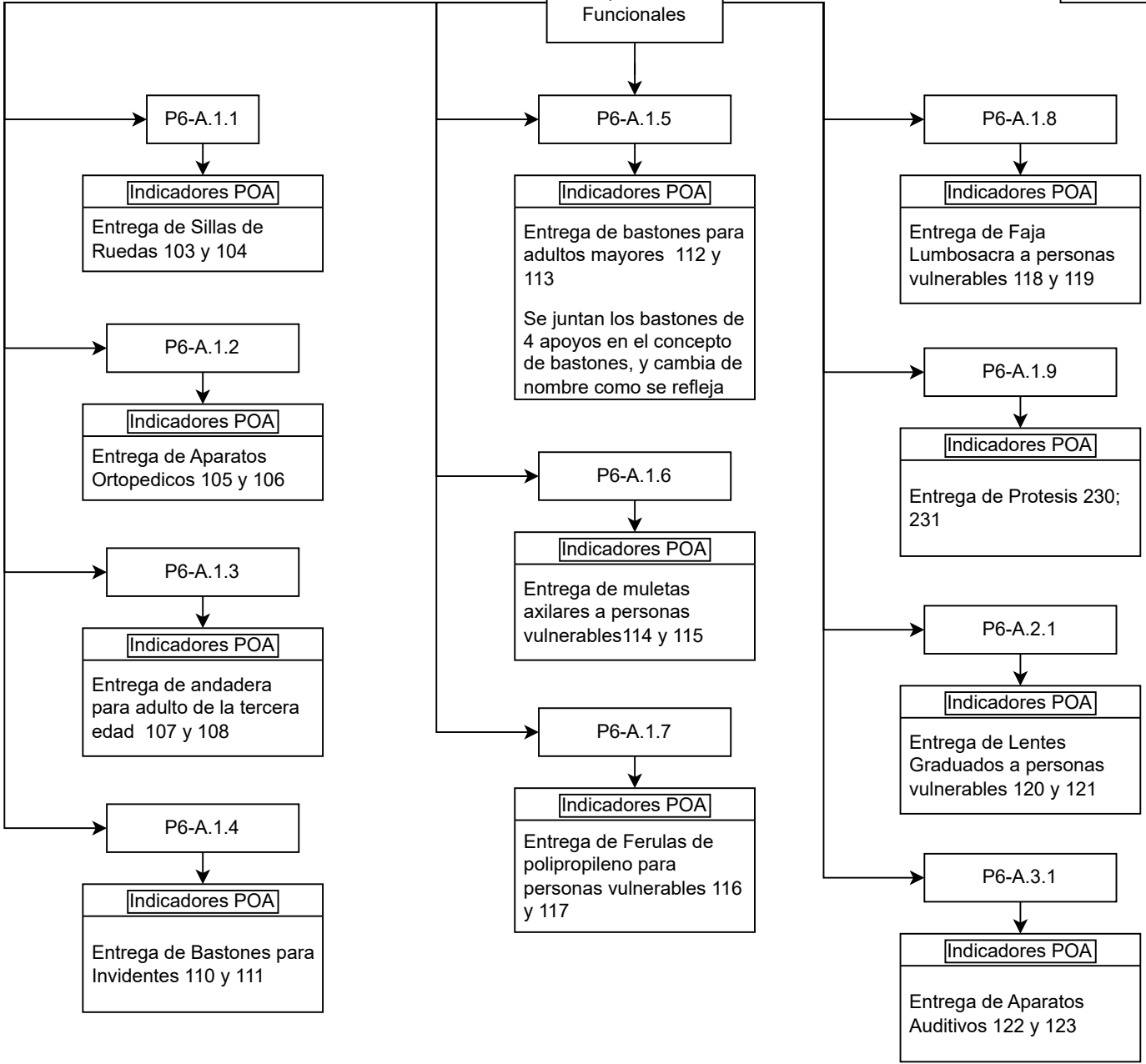


Coordinación de Trabajo Social

Aparatos Funcionales

Referencias	
1	P6: Trabajo Social



P6-A.1.1
Indicadores POA
Entrega de Sillas de Ruedas 103 y 104

P6-A.1.2
Indicadores POA
Entrega de Aparatos Ortopedicos 105 y 106

P6-A.1.3
Indicadores POA
Entrega de andadera para adulto de la tercera edad 107 y 108

P6-A.1.4
Indicadores POA
Entrega de Bastones para Invidentes 110 y 111

P6-A.1.5
Indicadores POA
Entrega de bastones para adultos mayores 112 y 113
Se juntan los bastones de 4 apoyos en el concepto de bastones, y cambia de nombre como se refleja

P6-A.1.6
Indicadores POA
Entrega de muletas axilares a personas vulnerables 114 y 115

P6-A.1.7
Indicadores POA
Entrega de Ferulas de polipropileno para personas vulnerables 116 y 117

P6-A.1.8
Indicadores POA
Entrega de Faja Lumbo sacra a personas vulnerables 118 y 119

P6-A.1.9
Indicadores POA
Entrega de Protesis 230; 231

P6-A.2.1
Indicadores POA
Entrega de Lentes Graduados a personas vulnerables 120 y 121

P6-A.3.1
Indicadores POA
Entrega de Aparatos Auditivos 122 y 123

Coordinación de Trabajo Social

Referencias	
1	P6: Trabajo Social

Apoyos Asistenciales

P6-A.4.1

Indicadores POA
Entrega de apoyo con ataúdes. 124 y 125

P6-A.5.1

Indicadores POA
Apoyo por traslado a la CDMEX (Atención Médica) 126 y 127

P6-A.5.2

Indicadores POA
Entrega de paquetes de apoyos básicos para adulto (Pañales, etc.) 128 y 129

P6-A.5.3

Indicadores POA
Apoyo con medicaentos a personas vulnerables 130 y 131

P6-A.5.4

Indicadores POA
Apoyo con pago de estudios de laboratorio a personas vulnerables 132 y 133

P6-A.5.5

Indicadores POA
Apoyo con material quirúrgico y/o cirugías 134 y 135

P6-A.5.6

Indicadores POA
Apoyo a menores en centros especializado VIH (Indicador Desechado)

P6-A.5.7

Indicadores POA
Apoyo de estudios socioeconómicos 136 y 137

P6-A.5.8

Indicadores POA
Visitas domiciliarias a personas vulnerables 138 y 139

P6-A.5.9

Indicadores POA
Constancias jefas madres de familia y discapacidad 140 y 141

P6-A.5.10

Indicadores POA
Expedición de constancias medicas y escasos recursos a vulnerables y empacadores 142 y 143

P6-A.5.11

Indicadores POA
Número de canalizaciones realizadas 151 y 152

P6-A.5.12

Indicadores POA
Constancias de escasos recursos para empacadores 232; 233

P6-A.5.13

Indicadores POA
Apoyo de Gastos por Viáticos 377; 378

P6-A.5.14

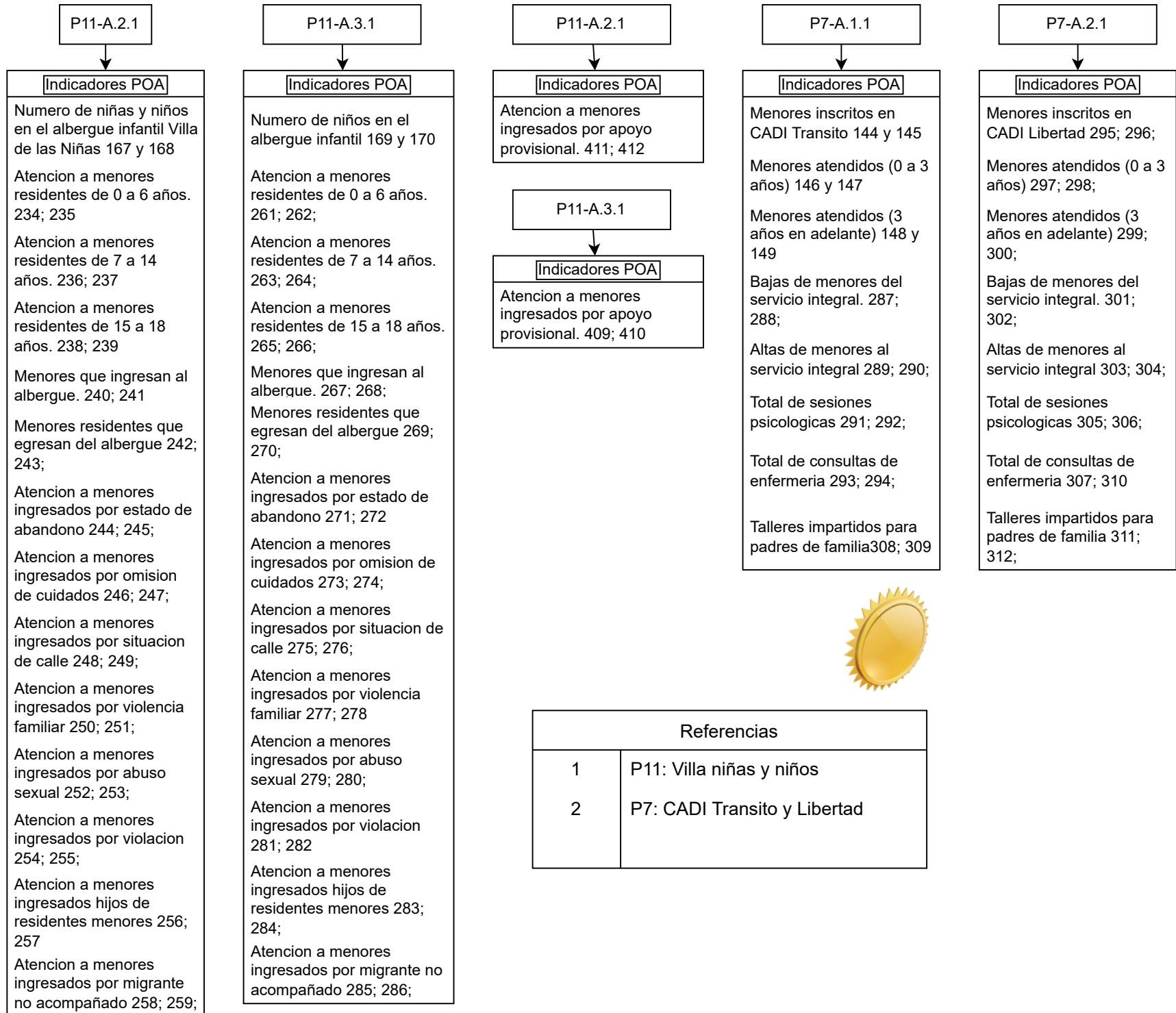
Indicadores POA
Gestiones Realizadas 379; 380

P6-A.4.2

Indicadores POA
Entrega de apoyos por gastos funerarios 375; 376

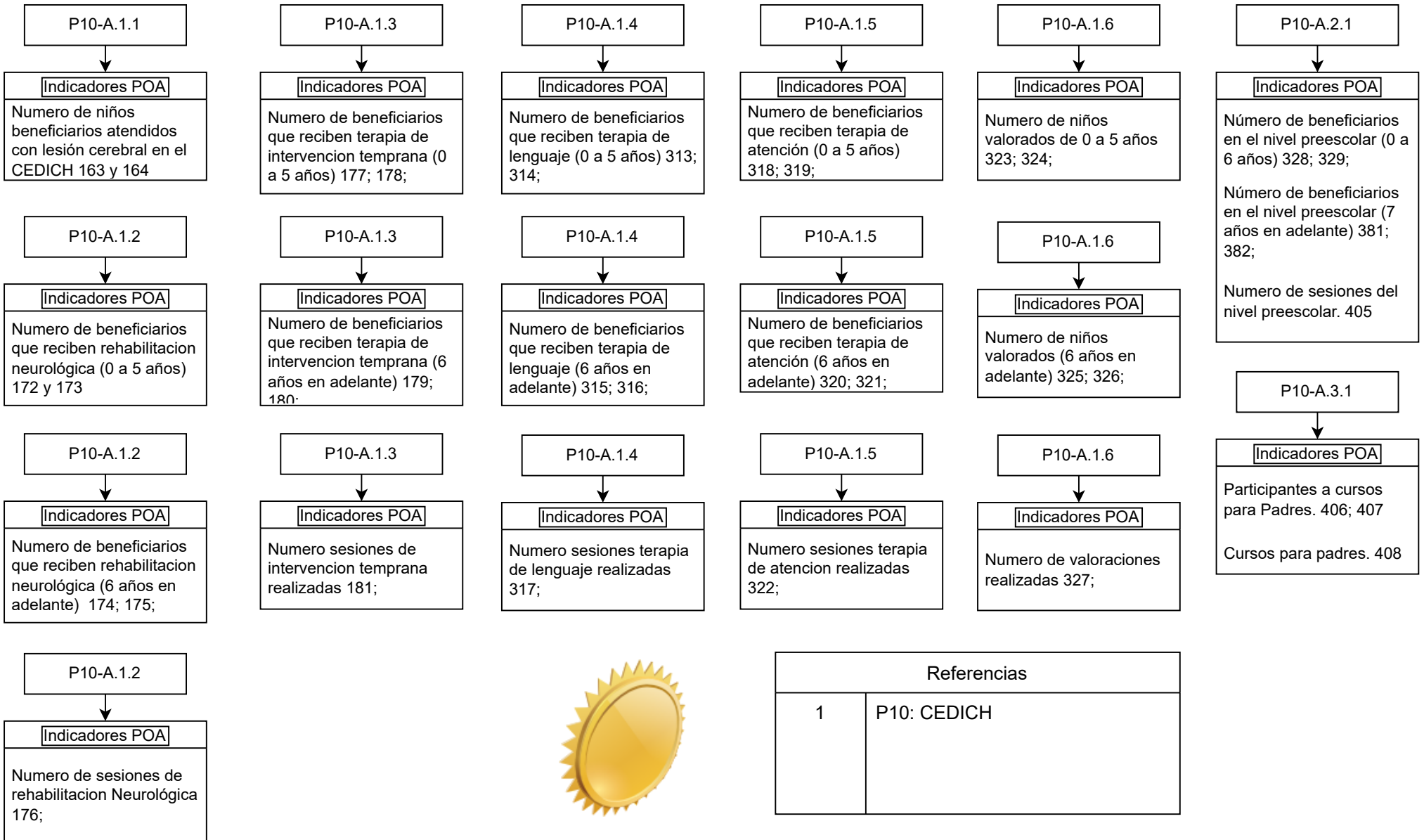


Subdirección de
Desarrollo y Bienestar
Social



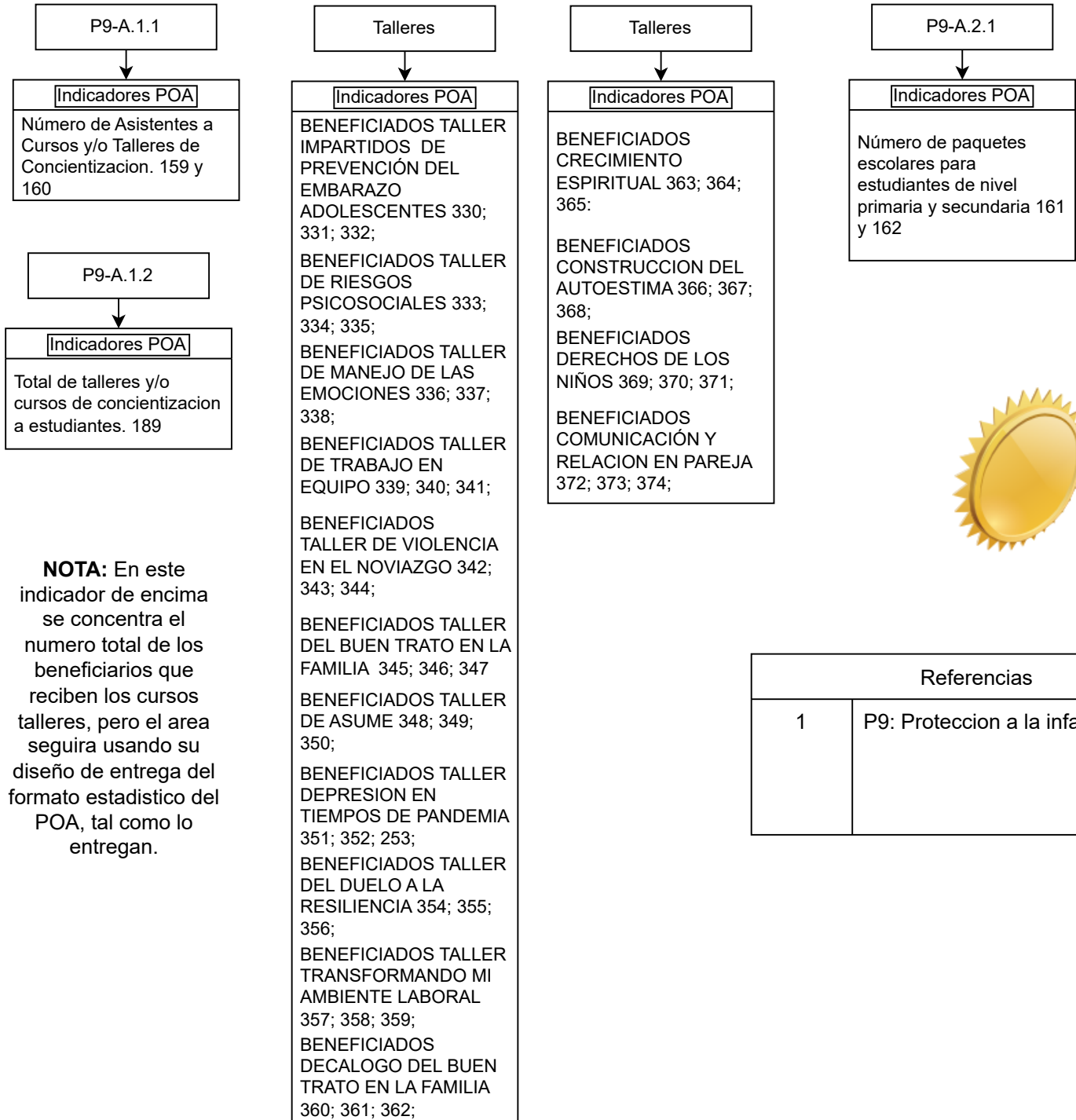
Referencias	
1	P11: Villa niñas y niños
2	P7: CADI Transito y Libertad

Subdirección de
Desarrollo y Bienestar
Social



Referencias	
1	P10: CEDICH

Subdirección de
Desarrollo y Bienestar
Social

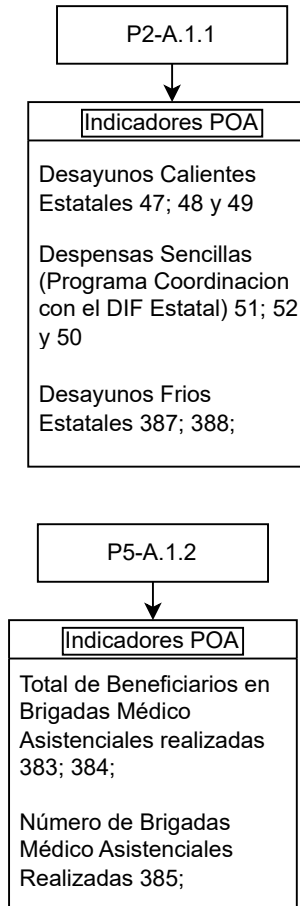
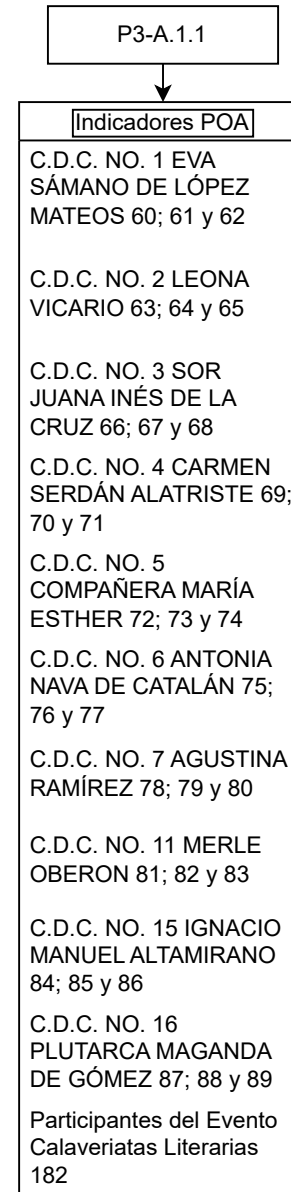
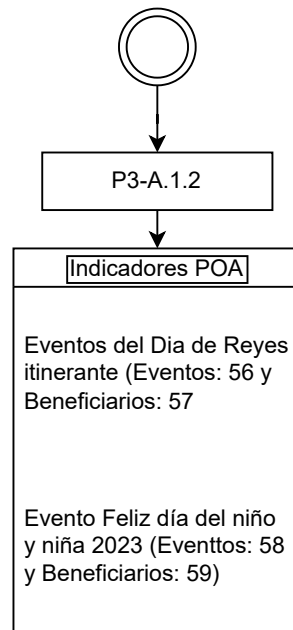
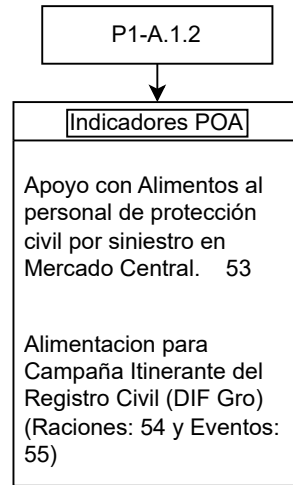


NOTA: En este indicador de encima se concentra el numero total de los beneficiarios que reciben los cursos talleres, pero el area seguira usando su diseño de entrega del formato estadístico del POA, tal como lo entregan.



Referencias	
1	P9: Protección a la infancia

Subdirección Operativa



Referencias	
1	P1: Comedores Comunitarios
2	P2: Programa Alimentario
3	P3: Centros de Desarrollo Comunitarios
P5: Area Medica	

Subdirección
Administrativa

P12-A.1.1
Almacén General

Indicadores POA

Número de despensas mensuales en salidas del Programa Alimentario. 389
Número de despensas donadas entregadas para salidas. 390

P12-A.2.4

Indicadores POA

Oficios de solicitudes de apoyo sociales recibidos. 397; 398

P12-A.2.7

Indicadores POA

Total de Oficios del Ejercicio Anterior. 403; 404

P12-A.2.1

Indicadores POA

Total de oficios recibidos. 391; 392

P12-A.2.5

Indicadores POA

Oficios de solicitudes de apoyo sociales con respuesta. 399; 400

P12-A.2.2

Indicadores POA

Oficios para Conocimiento (citas e invitaciones) 393; 394

P12-A.2.6

Indicadores POA

Oficios Pendientes de Recibir Respuesta. 401; 402

P12-A.2.3

Indicadores POA

Oficios de Atención (Solicitudes de información, ase, H. Ayuntamiento, etc) 395; 396